

# LAUFEN

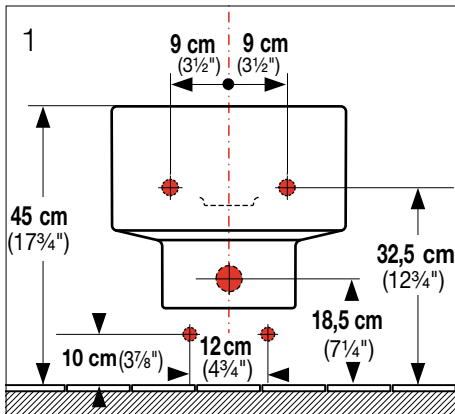
Living by Laufen



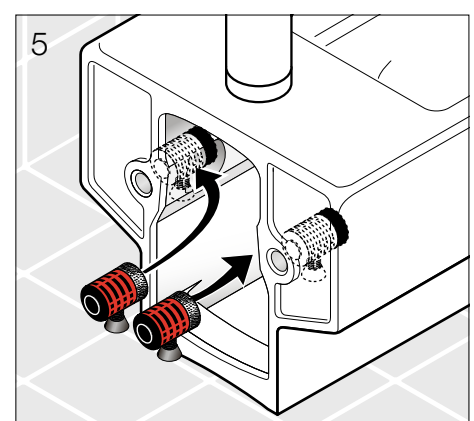
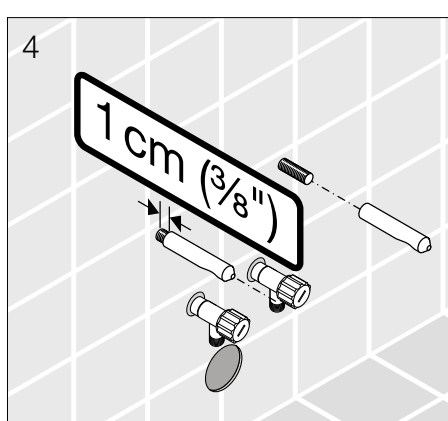
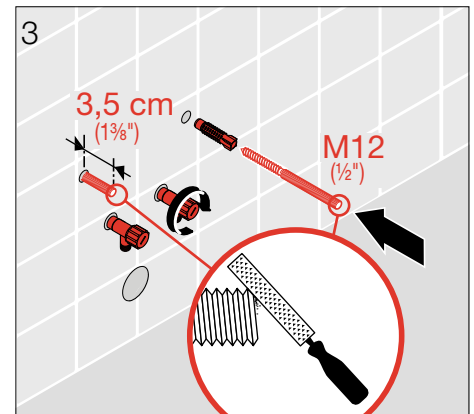
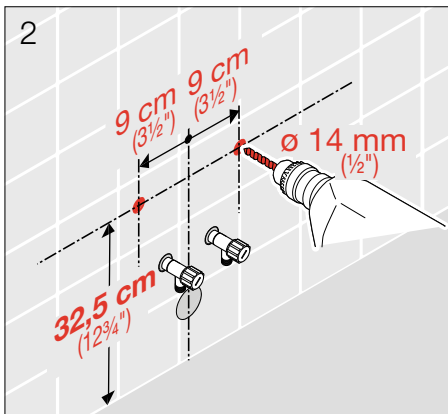
8.3043.2 Wandbidet  
 8.3043.2 Bidet suspendu  
 8.3043.2 Bidet sospeso  
 8.3043.2 Bidet wall-mounted  
 8.3043.2 Bidet suspendido  
 8.3043.2 Wandbidet  
 8.3043.2 Závěsného bidetu  
 8.3043.2 Sienines bides  
 8.3043.2 Bidetu podwieszanego  
 8.3043.2 Fali bidet  
 8.3043.2 Подвесного биде  
 8.3043.2 Стено биде

Dieses Wandbidet ist mit einem modernen Überlaufsystem ausgerüstet.  
 Ce produit est équipé d'un système de trop-plein moderne.  
 Questo bidet sospeso è dotato di un moderno sistema di troppopieno nascosto.  
 This product is fitted with a modern overflow system.  
 Este bidet suspendido incorpora un moderno sistema de rebosadero.  
 Dit wandbidet is met een modern overloopsysteem uitgerust.  
 Tyto výrobky jsou opatřeny moderním přetokovým systémem.  
 Šis produktas yra aprūpintas modernia vandens perlajos sistema.  
 Ten produkt jest kompatybilny z wszystkimi systemami odpływowymi.  
 Ez az fali bidet egy modern túlfolyórendszerrel rendelkezik.  
 Это изделие оснащено современной системой перелива.  
 Този продукт разполага с нова система за оттичане.

Garantie/Haftung nur bei Montage gemäss Anleitung.  
 Responsabilité/garantie à condition d'observer les instructions de montage.  
 Garanzia valida solo se si rispettano le istruzioni di montaggio  
 The warranty/liability only applies when installation is effected as per the instructions.  
 La garantía solamente será válida si se siguen las instrucciones de instalación.  
 Garantie/aansprakelijkheid uitsluitend van kracht indien volgens de instructies is geïnstalleerd.  
 Záruka a ručení za vady jsou poskytovány za podmínky, že montáž je provedena v souladu s tímto návodem.  
 Garantija taikoma tik tuo atveju, kai montavimas yra atliktas tiksliai pagal instrukciją.  
 Gwarancja obejmuje wyrób jedynie wówczas gdy montaż został przeprowadzony zgodnie z instrukcją.  
 Szavatosság/jótállás csak az útmutató szerinti szerelés esetén.  
 Мы предоставляем гарантию и несем ответственность, только если монтаж произведен в соответствии с инструкцией по монтажу.  
 Гаранцията/отговорността е валидна само когато монтажът е изпълнен както е указано в инструкцията.

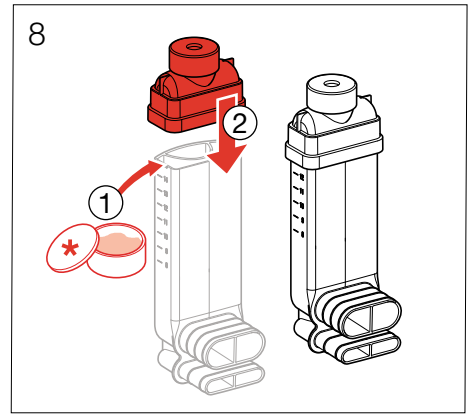
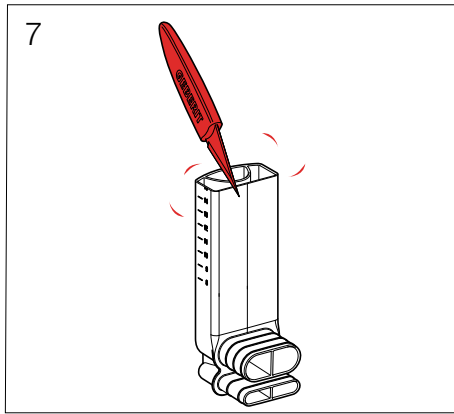
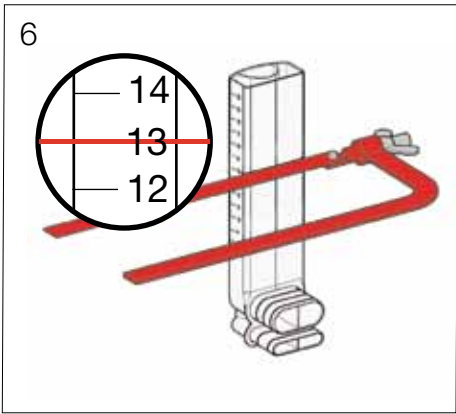


Vorbereitung	Příprava
Préparation	Paruošimas
Preparazione	Przygotowanie
Preparation	Előkészítés
Preparación	Подготовка
Het voorbereiden	Подготовка

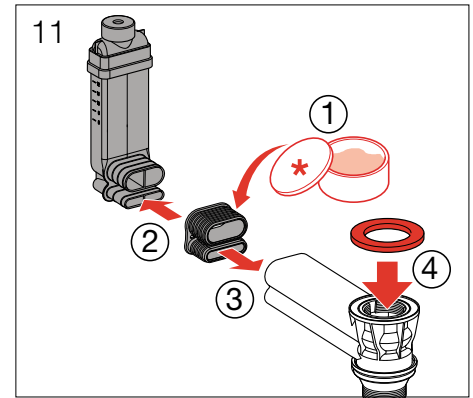
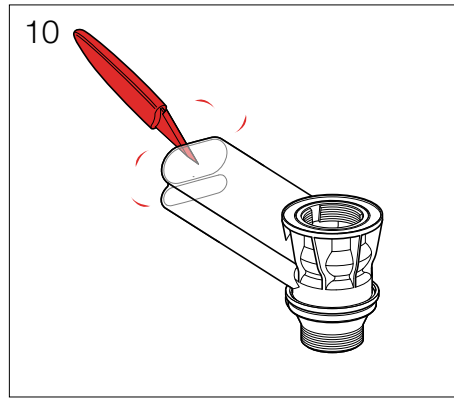
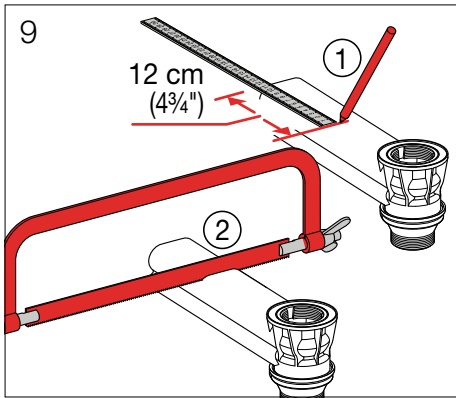


- Befestigungsmaterial Art. Nr. 8.9280.4
- Set de fixation art. N° 8.9280.4
- Kit di fissaggio incluso Art. 8.9280.4
- Fastening material Art. No. 8.9280.4
- Sistema de fijación Art. Núm. 8.9280.4
- Bevestigingsset artikelnr. 8.9280.4

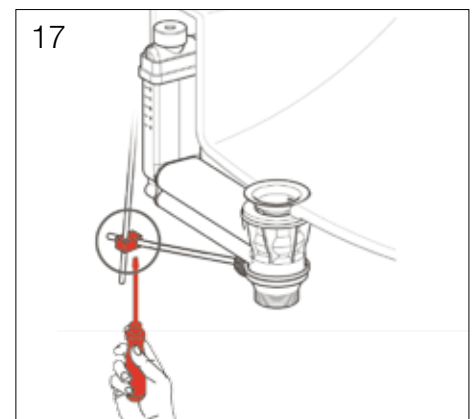
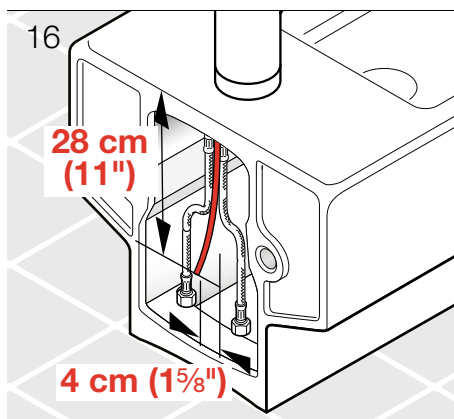
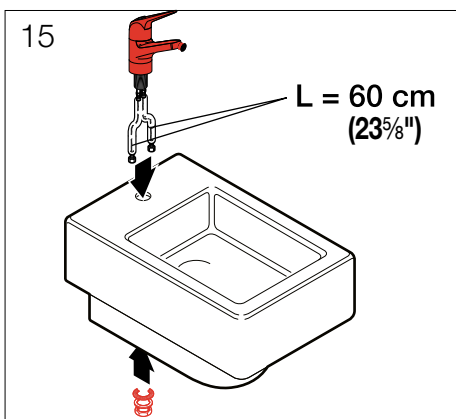
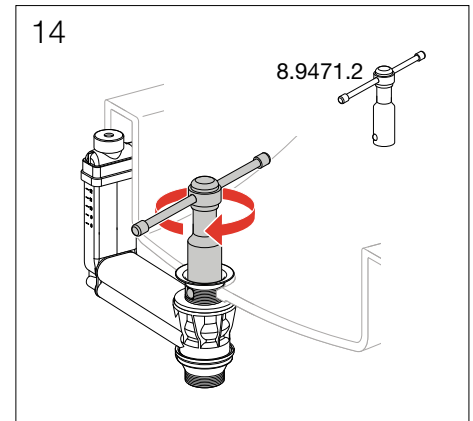
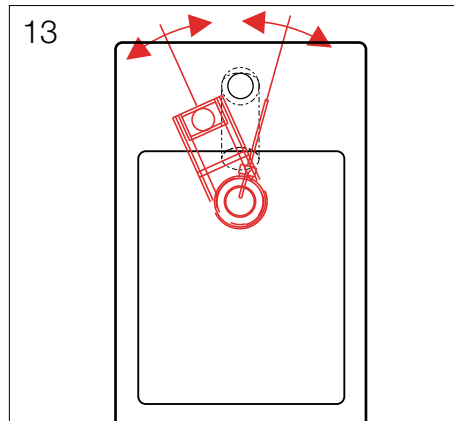
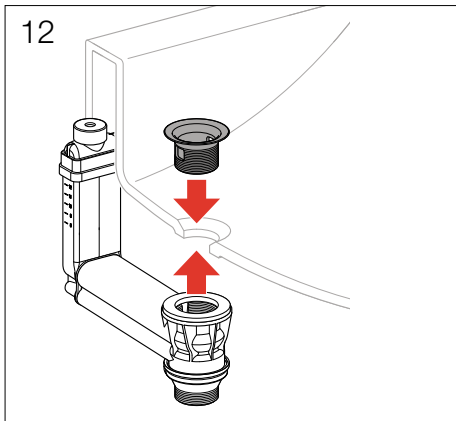
- Upevňovací materiál č. zboží 8.9280.4
- Tvirtinimo detalės, art. nr. 8.9280.4
- Elementy montażowe Art. 8.9280.4
- Rögzítőkészlet Cikkszám 8.9280.4
- Крепежный материал Арт. № 8.9280.4
- Крепежни елементи арт. №. 8.9280.4

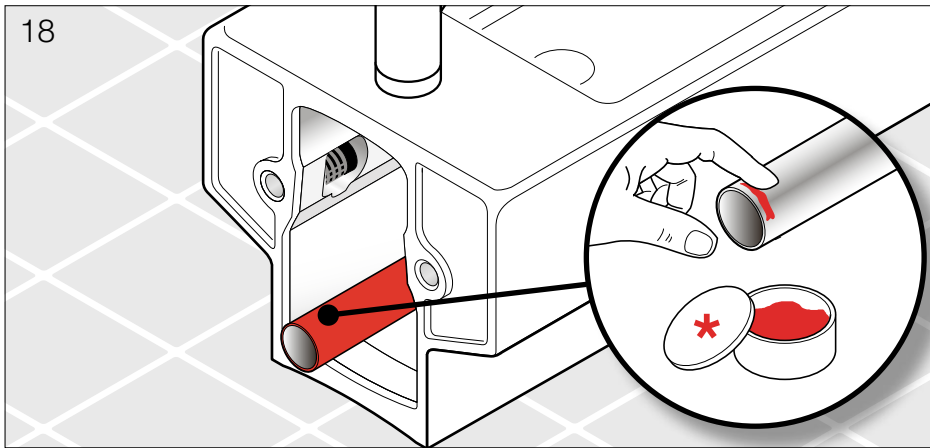


- \* Gleitmittel
- \* Mazadlo
- \* Lubrifiant
- \* Lubrikantas
- \* Lubrificante
- \* Środek poślizgowy
- \* Lubricant
- \* Sikositó anyag
- \* Lubricante
- \* Смазка
- \* Glijmiddel
- \* Смазочен

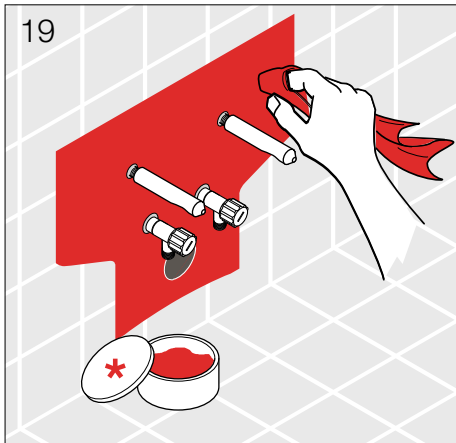


- \* Gleitmittel
- \* Mazadlo
- \* Lubrifiant
- \* Lubrikantas
- \* Lubrificante
- \* Środek poślizgowy
- \* Lubricant
- \* Sikositó anyag
- \* Lubricante
- \* Смазка
- \* Glijmiddel
- \* Смазочен

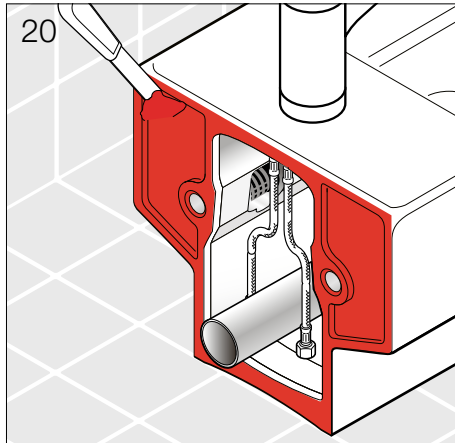




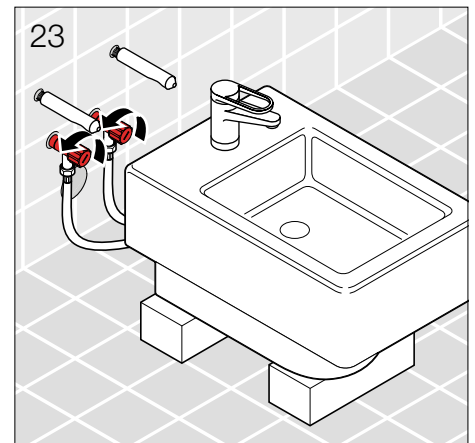
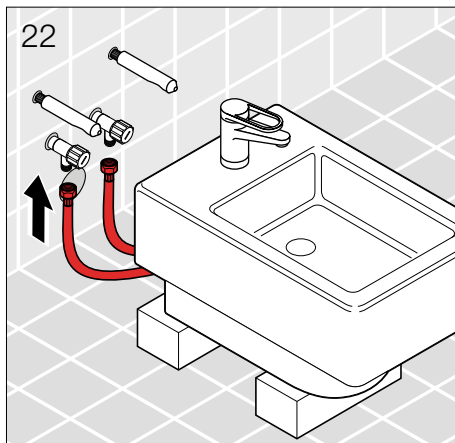
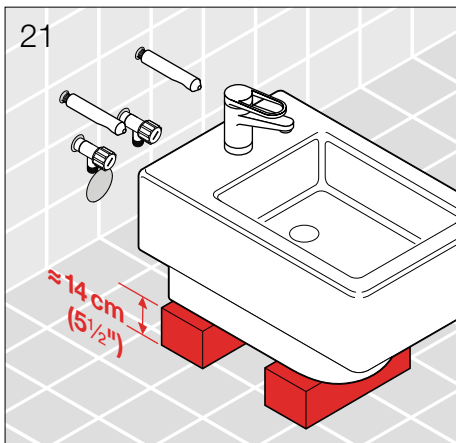
- \* Gleitmittel
- \* Lubrifiant
- \* Lubrificante
- \* Lubricant
- \* Lubricante
- \* Glijmiddel
- \* Mazadlo
- \* Lubrikantas
- \* Środek poślizgowy
- \* Sikositó anyag
- \* Смазка
- \* Смазочен

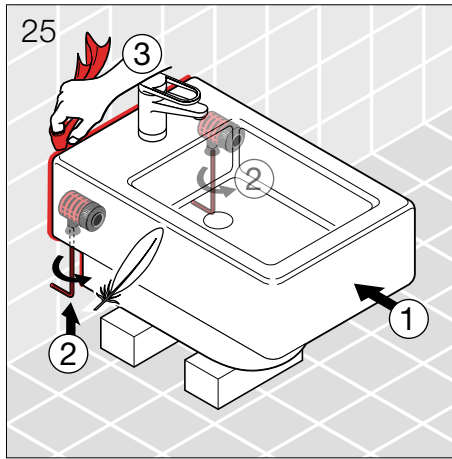
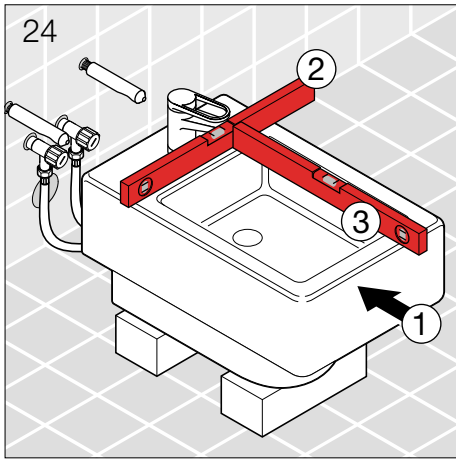


- \* Schmierseife
- \* Savon noir
- \* Sapone liquido
- \* Liquid-soap
- \* Jabón líquido
- \* Zachte zeep
- \* Tekuté mýdlo
- \* Skystas muilas
- \* Mydło w płynie
- \* Kenőszappan
- \* Жидкое мыло
- \* Течност - сапун

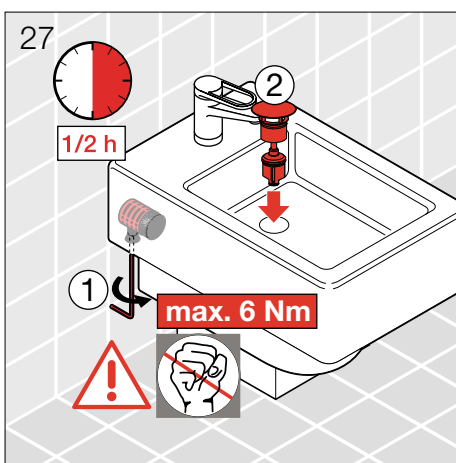
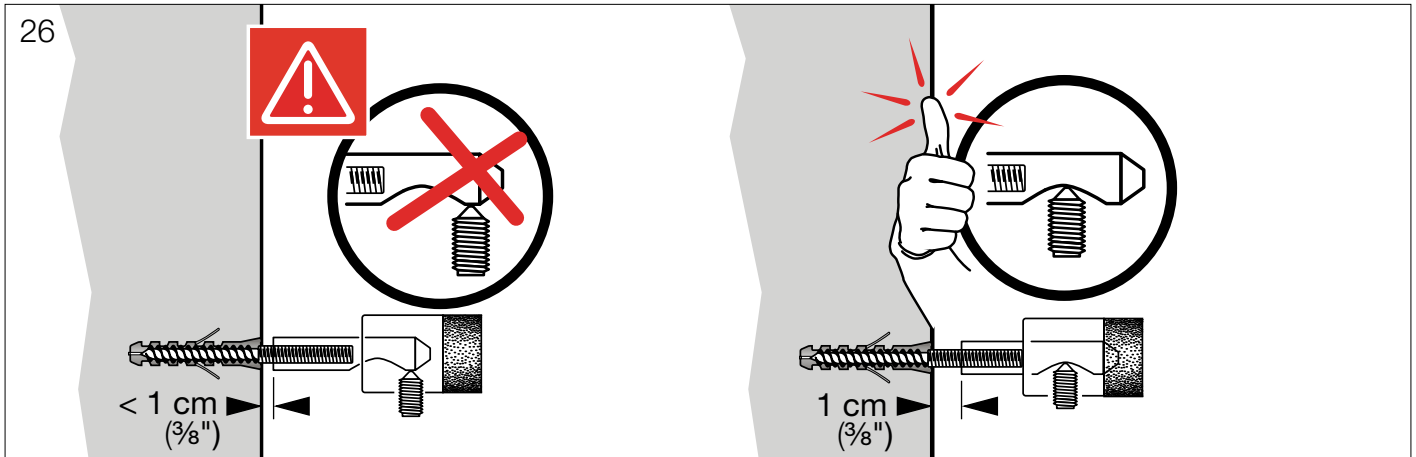


- Weisszement
- Ciment blanc
- Cemento bianco
- Portland-cement
- Cemento blanco
- Witte cement
- Portlandský cement
- Portlandcementas
- Biały cement
- Fehércement
- Герметик
- Цимент - портланд

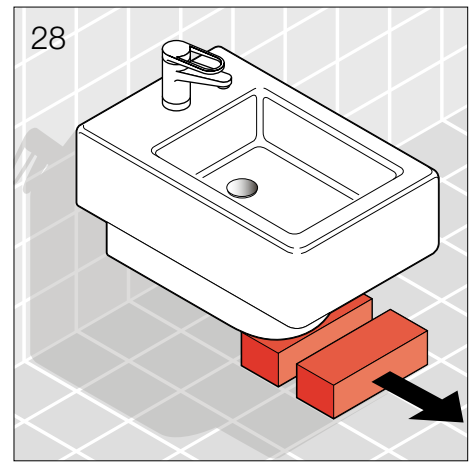




- Leicht anziehen
- Serrer légérement
- Avvitare leggermente
- Turn, but not tightly
- Apretar ligeramente
- Licht aantrekken
- Otočte, ale ne těsně
- Veržkíte, bet ne per stipriai
- Łagodnie obrócić
- Gyengén meghúzni
- Закрутить, не плотно
- Завии, но не стегнато



- Leicht nachziehen
- Reserrer légérement
- Avvitare leggermente una seconda volta
- Turn again, but not tightly
- Vuelva a apretar ligeramente
- Licht na trekken
- Znovu otočte, ale ne těsně
- Paveržkíte dar, bet ne per stipriai
- Ponownie łagodnie obrócić
- Gyengén utánhúzni
- Закрутить еще раз, не плотно
- Завии отново, но не стегнато



# LAUFEN

Laufen Bathrooms AG  
 Wahlenstrasse 46  
 CH-4242 Laufen, Switzerland  
 www.laufen.com