

REF 8170 4060

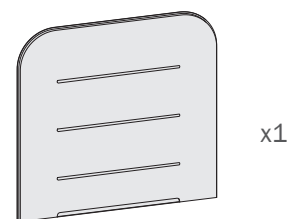
etac[®]

Ryggstöd Relax duschsits

Backrest Relax shower seat

Rückenlehne für Duschklapsitz Relax

Rugleuning Relax douchezitting

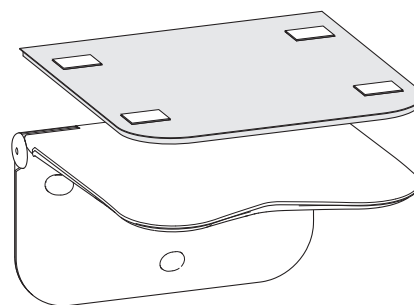


1a11939.3 2023-03-20

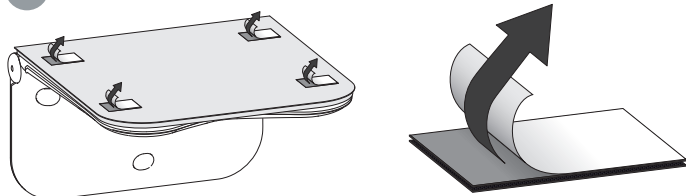
1

- sv** Rengör underlaget där ryggstödet ska sitta från fett, damm, smuts och fukt.
- en** Clean off any grease, dust, dirt and moisture from the surface where the backrest is to be fitted.
- de** Säubern Sie den Bereich, wo die Rückenlehne angebracht werden soll, von Staub, Schmutz, Feuchtigkeit und Fett.
- nl** Verwijder vet, stof, vuil en vocht van het oppervlak waar de rugleuning moet worden gemonteerd.

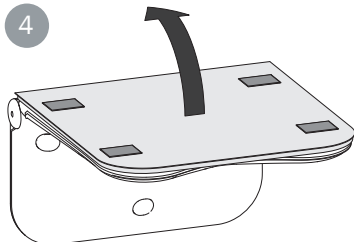
2



3

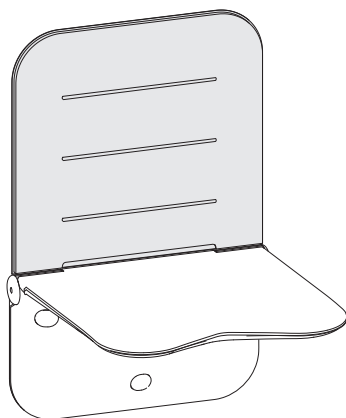


4



- sv** Optimal vidhäftning erhåller man när limytan resp. underlaget har en temperatur av minst 20 °C. Dessutom är det viktigt att man använder hårt tryck vid appliceringen
- en** Best adhesion is obtained when the glue area and the fitting surface have a temperature of at least 20 °C. It is also important to apply large pressure when fitting the backrest.
- de** Die beste Haftkraft erzielen Sie, wenn Klebefläche und das zu befestigende Teil eine Mindesttemperatur von 20 °C haben. Es ist des Weiteren wichtig, beim Anbringen der Rückenlehne starken Druck auf die Klebeflächen auszuüben.
- nl** Het te lijmen gebied en het montageoppervlak moeten voor de beste hechting een temperatuur van minimaal 20 °C hebben. Het is ook belangrijk om grote druk uit te oefenen bij het monteren van de rugleuning.

5



- sv** Eftersom limmet behöver tid att fästa ordentligt i underlaget, skall belastning av ryggstödet ske tidigast efter 60 minuter.
- en** As the glue requires times to stick properly to the surface, it is not permitted to put any loads on the backrest until 60 minutes have elapsed.
- de** Der Kleber haftet erst nach einer gewissen Zeit voll an der Oberfläche, daher dürfen Sie die Rückenlehne erst nach 60 Minuten belasten.
- nl** De lijm heeft tijd nodig om aan het oppervlak te hechten; daarom mag er pas 60 minuten na het aanbrengen van de lijm belasting op de rugleuning worden geplaatst.